

SOMOS EL

PRIMER RETAIL

DE ACERO



28
TIENDAS
A NIVEL NACIONAL



METAL MARK®

Conoce más en www.metalmark.pe

Síguenos en:





AREQUIPA VARIANTE:

Km. 4 Adyacente Variante Uchumayo Lado Norte (A una cuadra de ladrillera Diamante)
Cel: 989 116 582



AREQUIPA MELGAR:

Calle Huánuco 114 Mz. C Lote 34
Urb. Mariano Melgar
Cel: 913 459 306



AYACUCHO:

Av. Cusco 338 Distrito San Juan Bautista
Cel: 957 717 971



CAJAMARCA:

Vía de Evitamiento Sur
N°2377 Ajoscancha
Cel: 976 630 287



CHICLAYO:

Sub Lote A-1, Sector Fundo Iris
Carretera Chiclayo Lambayeque Km 774
Cel: 977 371 702



CHICLAYO TACORA:

Calle Nicolás de Piérola - Cois #124
(A una cuadra del Colegio F. Villareal)
Cel: 967 176 018



CUSCO:

República de Venezuela, Mz. G
Lote Urb. Parque Industrial
Cel: 967 850 614



CUSCO PARQUE INDUSTRIAL:

Mz. C, Lote de Terreno N°1 Parque Industrial (Frente a Transportes Grael)
Cel: 993 436 461



HUANCAYO:

Av. Jacinto Barra N°240
Barrio Ocopilla (Frente al Estadio)
Cel: 967 303 116



HUARAZ:

Av. Centenario Mz. 0119, Lote 002
C.P. Monterrey (Frente al Cortijo)
Cel: 953 323 372



ICA:

Parcela 17 Lote A-B Se. Vista Florida
Cel: 948 755 871



JAÉN:

Av. Pakamuros S/N Lote B. Esquina con Prolongación Garcilazo (Frente a la UDCH)
Cel: 953 784 316



JULIACA:

Av. Circunvalación Oeste Nro. 1759 (Ex depósito de Cuzqueña)
Cel: 984 108 640



PUNO:

Jr. Echenique N° 238 y el Jr. La Oroya N°246 - Puno
Cel: 958 207 035



LIMA VES:

Parcela II Mz. E Lt. 11 - Parque Industrial (A una cuadra de Primax)
Cel: 941 701 057



LIMA SJL:

Los Ciruelos 369
Cel: 961 463 683



LIMA INDEPENDENCIA:

Los Taladros 146 - Urb. El Naranjal Lima (Cerca de la Estación Naranjal)
Cel: 989 591 202



LIMA LA VICTORIA:

Jr. Mcal. Agustín Gamarra 140
Mz. 02 Lt. 09 - Cercado de Lima
Cel: 987 115 471



PIURA MONTERO:

Mz. V Lote 2 Urb. Monterrico
Esquina Jr. La Arena y Jr. Las Lomas
Cel: 987 525 102



PIURA CASTILLA:

Av. Guardia Civil Mz. A
Lote 1 Urb. San Antonio
Cel: 958 207 007



PIURA SANCHEZ CERRO:

Av. Sánchez Cerro Mz. N
Lote 3 - 26 de Octubre
Cel: 983 820 700



SULLANA:

Mz. A6 Lote. 10 Luis M. Sanchez Cerro
Av. Marcelino Champagnat 1030
Cel: 966 211 490



PUCALLPA:

Jr. Leticia Mz 185 Lote 13 C. Coronel Portillo (Esquina con Jr. Eduardo del Águila)
Cel: 932 379 927



TRUJILLO UNIÓN:

Av. Prolongación Unión 2320 Urb. La Rinconada (Frente a Plaza Vea)
Cel: 989 481 995



TRUJILLO LA ESPERANZA:

Av. Jose Gabriel Condorcanqui Cdra. 24 (Al costado del grifo los postes)
Cel: 989 481 980



TRUJILLO TACORA:

Calle Suárez 555 Urb. Chicago en Tacora
Cel: 984 716 170



TUMBES:

Av. Panamericana Norte 1653
Cel: 973 915 204



TUMBES AGUAS VERDES:

Av. Panamericana Norte N°106
Aguas Verdes - Zaramilla
Cel: 992 110 130

RETAIL



965 421 101

CORPORATIVO



983 821 153

ONLINE

¡NUEVO!



967 077 459

MINERO - INDUSTRIAL

¡NUEVO!



989 036 247



**CUATRO CANALES,
UN SOLO**

COMPROMISO



EXPERTOS EN SOLDADURA



Número UNO en soldadura

UNA COMPAÑÍA ESAB

ELECTRODO REVESTIDO 6011 Y 7018

ACP 611: 1/8" - 6011
ACP WIZ 18: 1/8" - 7018
ACP 611: 5/32" - 6011

s/15.70
x kg



METAL MARK®

Imágenes referenciales.



TU COMBINACIÓN PERFECTA

Zincromato, Thinner y Esmalte gloss



S/ **47**.00

CÓDIGO: MKT700



S/ **22**.50

CÓDIGO: MKT701



S/ **65**.00

CÓDIGO: blanco - MKT702



S/ **65**.00

CÓDIGO: negro - MKT703



S/ **65**.00

CÓDIGO: gris claro - MKT704

METAL MARK®

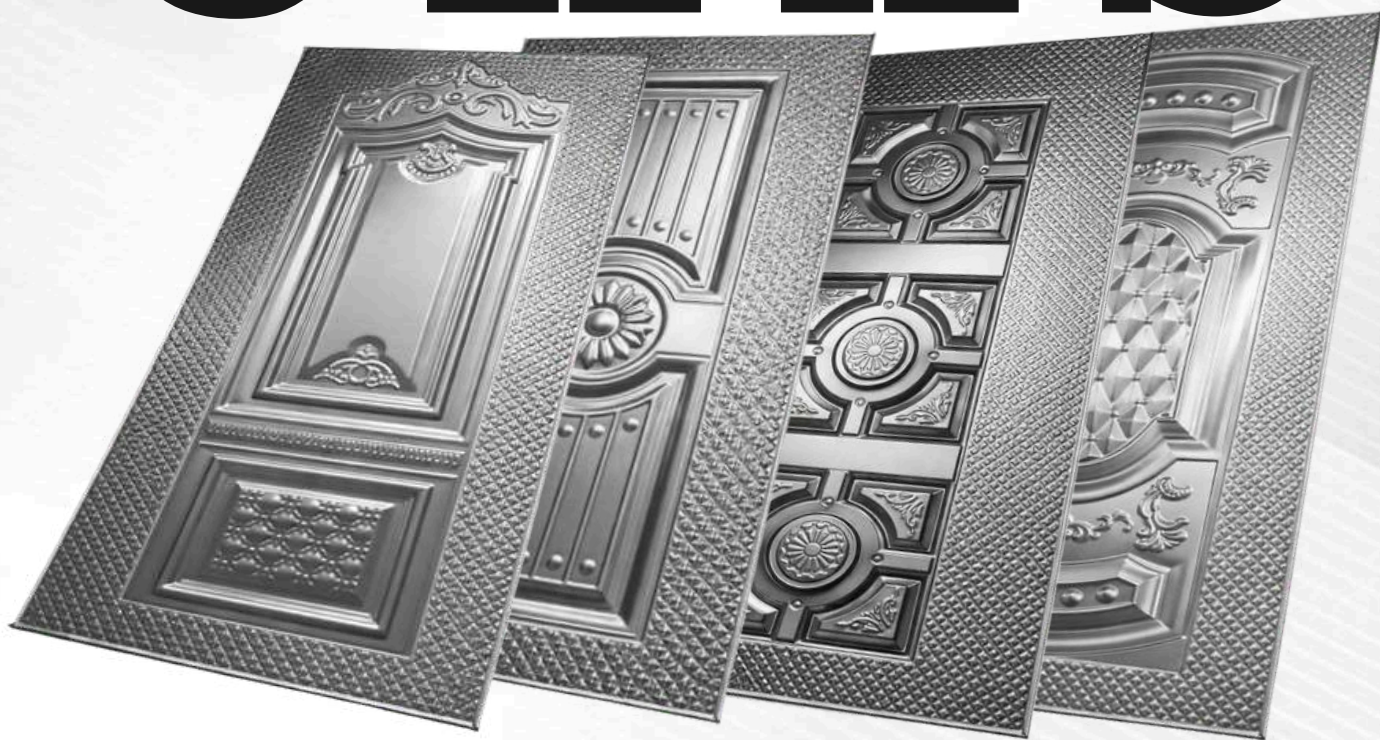
KIT EPOXICO MAMUT

¡NUEVO!



PROXIMAMENTE

DECO PLAN CHAS



FC-2039

FC-2073

FC-2032

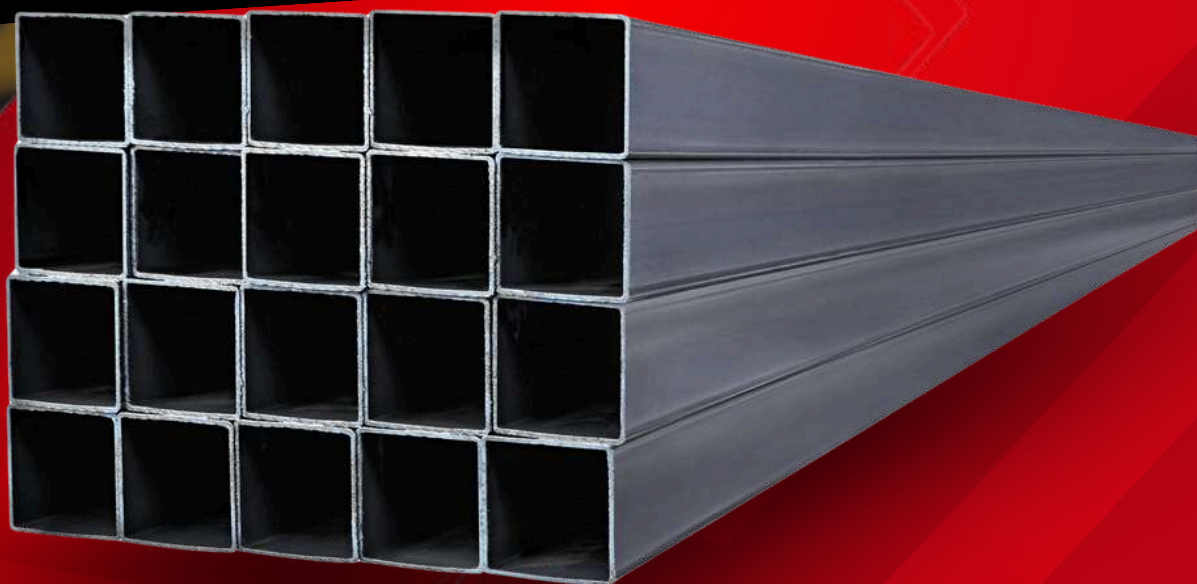
FC-2058

METAL MARK®

METAL MARK®

TUBOS

CUADRADOS LAC



* Imágenes referenciales.

Proceso de Producción LAC:

El laminado al caliente es un proceso en el que el acero o metal es calentado por encima de su temperatura crítica y luego pasa por una serie de rodillos que lo conforman en la forma deseada (redonda, cuadrada y rectangular).

TUBOS CUADRADOS LAC

Descripción:

Tubo estructural de acero al carbono, cuadrado, conformado en frío a partir de lámina LAC y soldado por resistencia eléctrica por inducción de alta frecuencia (ERW) en los bordes longitudinales de un fleje de acero.

Aplicaciones:

- Industria: Metalmecánica, construcción, maquinaria pesada, estructuras metálicas.
- Uso: Son ideales para fabricar vigas, columnas, marcos, cercos, barandas, andamios, postes y soportes estructurales. También se emplean en la fabricación de maquinarias, carrocerías, conductos sin presión, estructuras para invernaderos y mobiliario metálico.

Propiedades Mecánicas

NORMA TÉCNICA		F	R	A *
		Kg/mm ²	Kg/mm ²	%
Del Tubo	Del Acero			
ASTM A 500	ASTM A1011 CS	-	30 min	25 min
	ASTM A 500 GRADO A	27 min	31 min	25 min

* La elongación mínima varía con el espesor y el tipo de sección.

CONTÁCTANOS

Visítanos en cualquiera de nuestras **28 tiendas** a nivel nacional. o **encuétranos** en:



<https://www.metallmark.pe/>

Dimensiones y Pesos Nominales (kg / m)

DIMENSIÓN NOMINAL		ESPESOR NOMINAL (mm)										
Pulg.	mm	1.50	1.80	2.00	2.50	3.00	4.00	4.50	6.00	8.00	10.00	12.00
3/4" x 3/4"	20 x 20			1.16								
1" x 1"	25 x 25	1.12	1.33	1.47	1.81	2.13						
1 1/4" x 1 1/4"	30 x 30	1.36	1.62	1.79								
1 1/2" x 1 1/2"	38 x 38	1.73	2.07	2.29	2.83	3.36						
2" x 2"	50 x 50	2.30	2.75	3.04	3.77	4.49	5.89	6.57				
3" x 3"	75 x 75	3.48	4.16	4.61	5.73	6.84	9.03	10.10				
4" x 4"	100 x 100		5.57	6.18	7.70	9.20	12.17	13.63	17.95	23.54	28.93	34.13
5" x 5"	125x125					11.55	15.31	17.16	22.66	29.82	36.79	43.55
6" x 6"	150 x 150					13.91	18.45	20.70	27.37	36.10	44.64	52.97
8" x 8"	200 x 200					18.62	24.73	27.76	36.79	48.66	60.34	71.81
10" x 10"	250 x 250					23.33	31.01	34.83	46.21	61.22	76.04	90.65
12" x 12"	300 x 300							41.89	55.63	73.78	91.74	109.49
16" x 16"	400 x 400									98.90	123.14	147.17

Nota: La disponibilidad está sujeta a stock o bajo pedido.

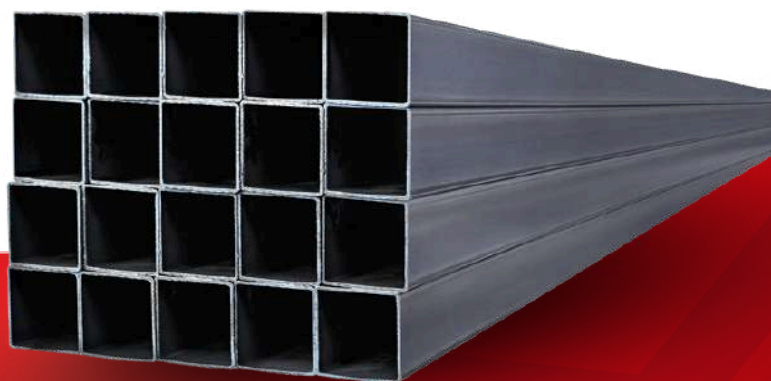
Tolerancias

Tolerancia de espesor: + - 10%

Tolerancia de longitud: estándar + - 10mm

Glosario útil (rápido)

LAC (laminado en caliente): acero conformado a alta temperatura; superficie negra.
Espesor nominal: valor teórico; la pared real puede variar dentro de tolerancias de norma y/o proceso.



CONTÁCTANOS

Visítanos en cualquiera de nuestras **28 tiendas** a nivel nacional. o **encuétranos en:**



<https://www.metallmark.pe/>

METAL MARK®

TUBOS

RECTANGULARES LAC



* Imágenes referenciales.

Proceso de Producción LAC:

El laminado al caliente es un proceso en el que el acero o metal es calentado por encima de su temperatura crítica y luego pasa por una serie de rodillos que lo conforman en la forma deseada (redonda, cuadrada y rectangular).

TUBOS RECTANGULARES LAC

Descripción:

Tubo estructural de acero al carbono, rectangular, conformado en frío a partir de lámina LAC y soldado por resistencia eléctrica por inducción de alta frecuencia (ERW) en los bordes longitudinales de un fleje de acero que se ha conformado previamente en forma circular para luego darle forma rectangular, se distinguen por su alta durabilidad y resistencia.

Aplicaciones:

- Industria: Metalmecánica, construcción, maquinaria pesada, estructuras metálicas, logística, agroindustrial, mobiliario metálico.
- Uso: Son ideales para fabricar marcos, bastidores rectos, puertas y ventanas metálicas, barandas rectas, estructuras livianas, racks, marcos para mallas, cercos, mesas, mostradores, portones y rejas metálicas.

Propiedades Mecánicas

NORMA TÉCNICA		F	R	A *
Del Tubo	Del Acero	Kg/mm ²	Kg/mm ²	%
ASTM A 500	ASTM A1011 CS	-	30 min	25 min
	ASTM A 500 GRADO A	27 min	31 min	25 min

* La elongación mínima varía con el espesor y el tipo de sección.

CONTÁCTANOS

Visítanos en cualquiera de nuestras **28 tiendas** a nivel nacional. o **encuétranos en:**



<https://www.metallmark.pe/>

Dimensiones y Pesos Nominales (kg / m)

DIMENSIÓN NOMINAL		ESPESOR NOMINAL (mm)									
Pulg.	mm	1.50	1.80	2.00	2.50	3.00	4.00	4.50	6.00	8.00	10.00
3/4"x1 1/2"	20x40	1.36	1.62	1.79							
1"x2"	25x50	1.71	2.04	2.26	2.79	3.31					
-	40x60	2.30	2.75	3.04	3.77	4.49					
-	40x80	2.77	3.31	3.67	4.56	5.43					
2"x3"	50x75	2.89	3.45	3.83	4.75	5.67					
2"x4"	50x100	3.48	4.16	4.61	5.73	6.84	9.03	10.10	13.24		
2"x6"	50x150	4.65	5.57	6.18	7.70	9.20	12.17	13.63	17.95		
2"x8"	50x200					11.55	15.31	17.16	22.66		
4"x6"	100x150					11.55	15.31	17.16	22.66	29.82	
4"x8"	100x200					13.91	18.45	20.70	27.37	36.10	44.64
8"x6"	200x150					16.26	21.59	24.23	32.08	42.38	52.49
8"x10"	200x250					20.97	27.87	31.29	41.50	54.94	68.19
10"x4"	250x100					16.26	21.59	24.23	32.08	42.38	52.49
10"x6"	250x150						24.73	27.76	36.79	48.66	60.34
12"x6"	300x150							31.29	41.50	54.94	68.19
12"x8"	300x200						31.01	34.83	46.21	61.22	76.04
16"x8"	400x200								55.63	73.78	91.74

Nota: La disponibilidad está sujeta a stock o bajo pedido.

Tolerancias

Tolerancia de espesor: + - 10%

Tolerancia de longitud: estándar + - 10mm

Glosario útil (rápido)

LAC (laminado en caliente): acero conformado a alta temperatura; superficie negra.
Espesor nominal: valor teórico; la pared real puede variar dentro de tolerancias de norma y/o proceso.



CONTÁCTANOS

Visítanos en cualquiera de nuestras **28 tiendas** a nivel nacional. o **encuétranos en:**



<https://www.metallmark.pe/>

METAL MARK®

TUBOS

REDONDOS LAC



* Imágenes referenciales.

Proceso de Producción LAC:

El laminado al caliente es un proceso en el que el acero o metal es calentado por encima de su temperatura crítica y luego pasa por una serie de rodillos que lo conforman en la forma deseada (redonda, cuadrada y rectangular).

TUBOS REDONDOS LAC

Descripción:

Tubo estructural de acero al carbono con sección circular conformado en frío a partir de lámina LAC y soldado por resistencia eléctrica por inducción de alta frecuencia (ERW) en los bordes longitudinales de un fleje de acero.

Aplicaciones:

- Industria: Metalmecánica, Fabricación, Agroindustrial, Acuícola, Logística, Eventos, Retail, Minería, Industrial.
- Uso: Son ideales para fabricar barandas, cercos, escaleras, soportes de equipos, racks, carros, mesas de trabajo, invernaderos, corrales.

Propiedades Mecánicas

NORMA TÉCNICA		F	R	A *
Del Tubo	Del Acero	Kg/mm ²	Kg/mm ²	%
ASTM A 500	ASTM A1011 CS	-	30 min	25 min
	ASTM A 500 GRADO A	27 min	31 min	25 min

* La elongación mínima varía con el espesor y el tipo de sección.

CONTÁCTANOS

Visítanos en cualquiera de nuestras **28 tiendas** a nivel nacional. o **encuétranos en:**



<https://www.metallmark.pe/>

Dimensiones y Pesos Nominales (kg / m)

DIMENSION NOMINAL		ESPESOR NOMINAL (mm)							
Pulg.	mm	1.50	1.80	2.00	2.50	3.00	4.00	4.50	6.00
1/2"	21.3	0.73	0.87	0.95	1.16				
3/4"	26.7	0.93	1.11	1.22	1.49				
1"	33.4	1.18	1.40	1.55	1.91	2.25			
1 1/4"	42.2	1.51	1.79	1.98	2.45	2.90			
1 1/2"	48.3	1.73	2.07	2.28	2.82	3.35			
2"	60.3	2.18	2.60	2.88	3.56	4.24			
2 1/2"	73			3.50	4.35	5.18			
3"	88.9			4.29	5.33	6.36	8.38		
4"	114.3			5.54	6.89	8.24	10.88		
6"	168.3					12.23	16.21	18.18	24.02
8"	219.1					15.99	21.22	23.82	

Nota: La disponibilidad está sujeta a stock o bajo pedido.

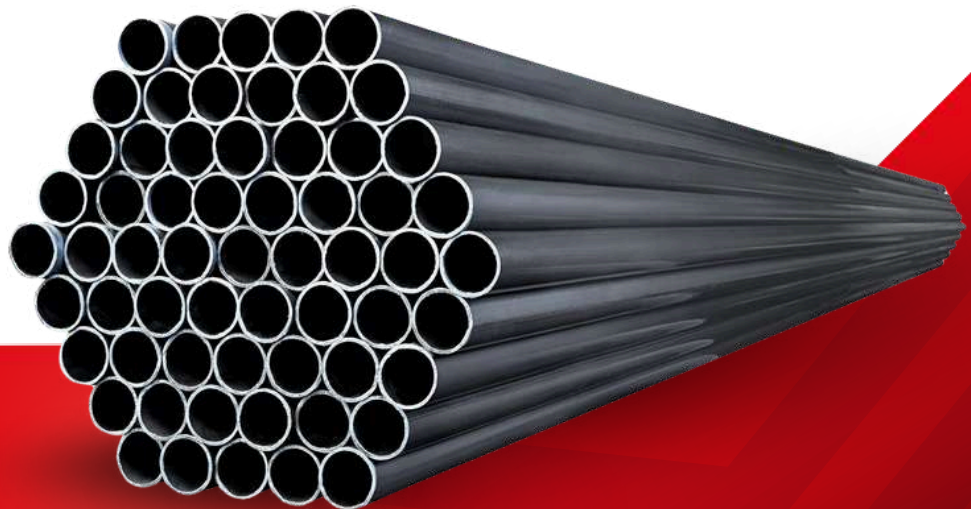
Tolerancias

Tolerancia de espesor: + - 10%

Tolerancia de longitud: estándar + - 10mm

Glosario útil (rápido)

LAC (laminado en caliente): acero conformado a alta temperatura; superficie negra.
Espesor nominal: valor teórico; la pared real puede variar dentro de tolerancias de norma y/o proceso.



CONTÁCTANOS

Visítanos en cualquiera de nuestras **28 tiendas** a nivel nacional. o **encuétranos en:**

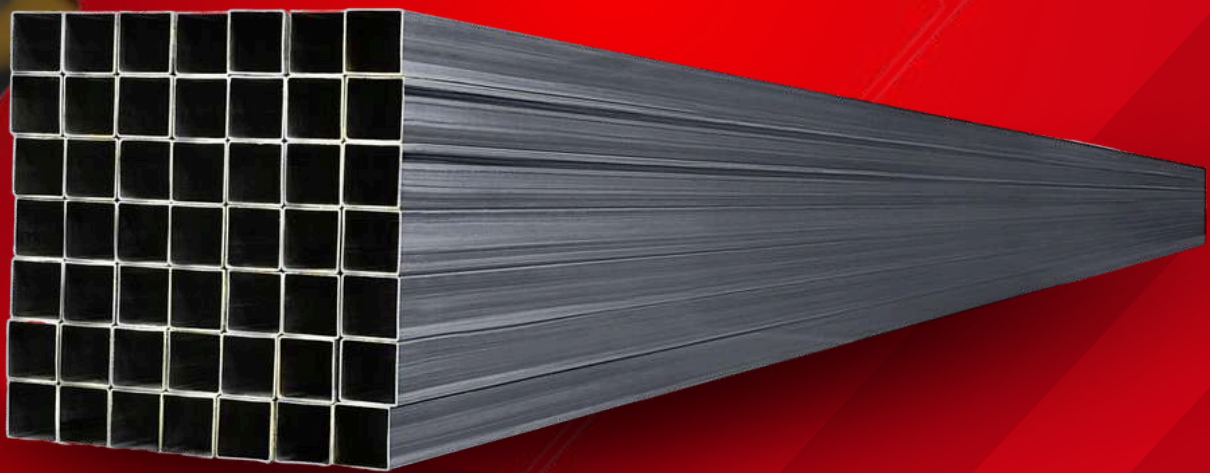


<https://www.metallmark.pe/>

METAL MARK®

TUBOS

CUADRADOS LAF



* Imágenes referenciales.

Proceso de Producción LAF:

El laminado al frío (LAF) es un proceso que inicia sometiendo acero laminado en caliente a un proceso de decapado ácido mediante el cual se limpian y eliminan las impurezas superficiales. El acero laminado limpio atraviesa una serie de rodillos lo cual reduce el espesor y mejora el acabado.

TUBOS CUADRADOS LAF

Descripción:

Tubo estructural de acero al carbono cuadrado, conformado en frío a partir de lámina LAF y soldado por resistencia eléctrica por inducción de alta frecuencia (ERW) en los bordes longitudinales de un fleje de acero.

Aplicaciones:

- Industria: Metalmecánica, Carpintería Metálica, Mueblería, Automotriz, Construcción, otros.
- Uso: Son ideales para fabricar barandales, escaleras, techos, rejas, portones, pasamanos, carrocería, autopartes, bicicletas, muebles de oficina y hogar. Además de construcción de maquinarias y gimnasios.

Propiedades Mecánicas

SECCIÓN	NORMA TÉCNICA		F	R	A
			MPa	MPa	MPa
	Del Tubo	Del Acero			
CUADRADO	ASTM A 513	ASTM A 1008 CS	-	*290	*15

* Valores referenciales.

CONTÁCTANOS

Visítanos en cualquiera de nuestras **28 tiendas** a nivel nacional. o **encuétranos en:**



<https://www.metallmark.pe/>

Dimensiones y Pesos Nominales (kg / m)

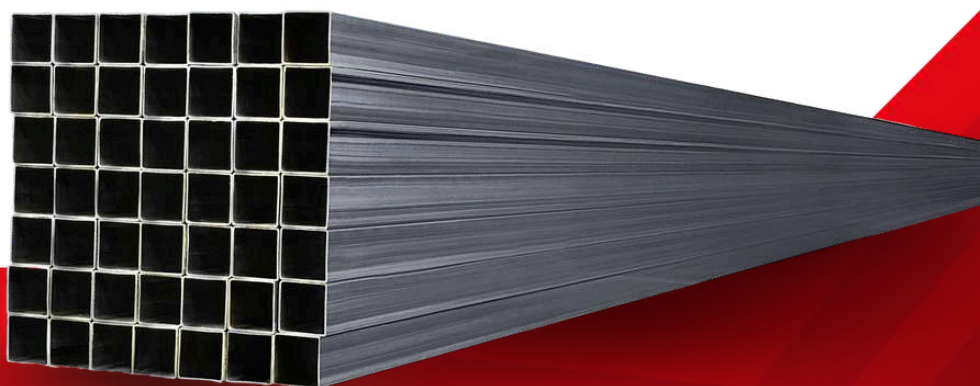
DIMENSIÓN NOMINAL	ESPESOR NOMINAL (mm)						
	0.6	0.75	0.8	0.9	1.0	1.2	1.5
Pulg.							
1/2"	x	x	x	x	x	x	x
5/8"	x	x	x	x	x	x	
3/4"	x	x	x	x	x	x	
7/8"		x	x	x	x	x	
1"		x	x	x	x	x	
1 1/4"		x	x	x	x	x	
1 1/2"		x	x	x	x	x	
2"						x	x

"x": La disponibilidad está sujeta a stock o bajo pedido.

Tolerancias

Tolerancia de espesor: + - 10%

Tolerancia de longitud: - 5 mm / + 30 mm



CONTÁCTANOS

Visítanos en cualquiera de nuestras **28 tiendas** a nivel nacional. o **encuétranos** en:

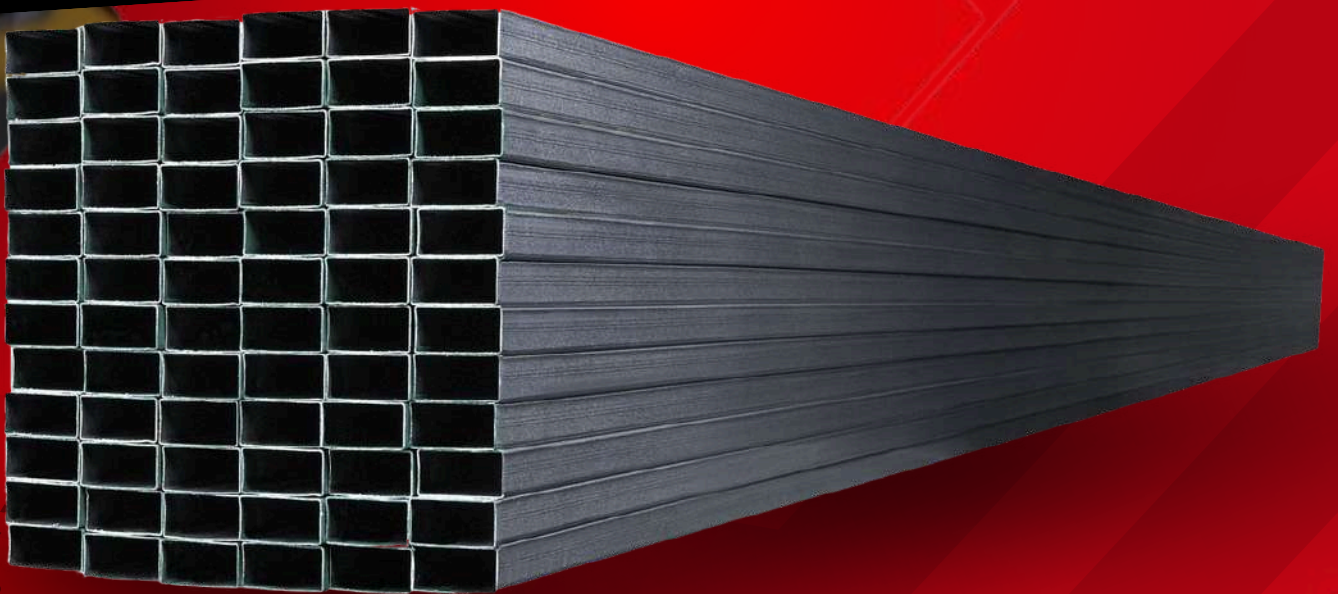


<https://www.metallmark.pe/>

METAL MARK®

TUBOS

RECTANGULARES LAF



* Imágenes referenciales.

Proceso de Producción LAF:

El laminado al frío (LAF) es un proceso que inicia sometiendo acero laminado en caliente a un proceso de decapado ácido mediante el cual se limpian y eliminan las impurezas superficiales. El acero laminado limpio atraviesa una serie de rodillos lo cual reduce el espesor y mejora el acabado.

TUBOS RECTANGULARES LAF

Descripción:

Tubo estructural de acero al carbono rectangular, conformado en frío a partir de lámina LAF y soldado por resistencia eléctrica por inducción de alta frecuencia (ERW) en los bordes longitudinales de un fleje de acero.

Aplicaciones:

- Industria: Metalmecánica, Carpintería Metálica, Mueblería, Automotriz, Construcción, otros.
- Uso: Son ideales para fabricar rejas, barandas, portones, estructuras metálicas, muebles de oficina y hogar, carrocerías de buses y autopartes, estructuras metálicas livianas. Además de carretillas, bicicletas, tubos de escape y refrigeradoras.

Propiedades Mecánicas

SECCIÓN	NORMA TÉCNICA		F	R	A
			MPa	MPa	MPa
	Del Tubo	Del Acero			
RECTANGULAR	ASTM A 513	ASTM A 1008 CS	207	*290	*15

* Valores referenciales.

CONTÁCTANOS

Visítanos en cualquiera de nuestras **28 tiendas** a nivel nacional. o **encuétranos en:**



<https://www.metallmark.pe/>

Dimensiones y Pesos Nominales (kg / m)

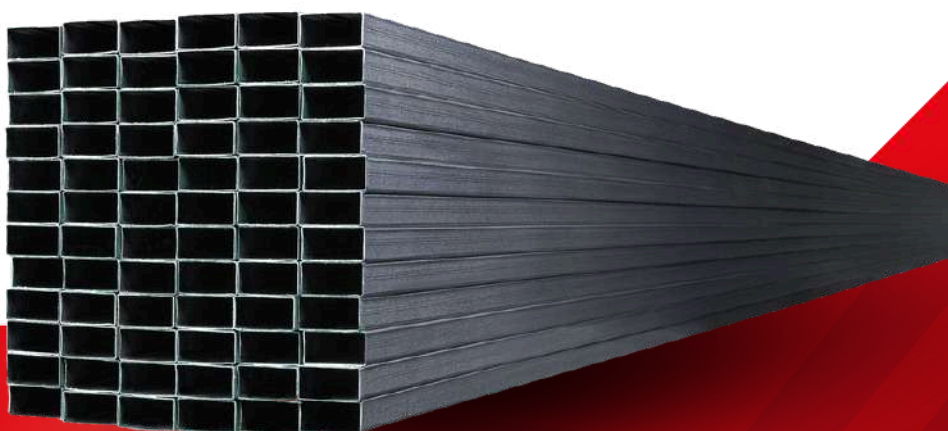
DIMENSIÓN NOMINAL		ESPESOR NOMINAL (mm)							
Pulg.	mm	0.75	0.8	0.85	0.9	1.0	1.2	1.5	2.0
1/2"x1"		x	x	x	x	x	x		
1/2"x1 1/2"		x	x	x	x	x	x	x	x
	20X40	x	x	x	x	x	x	x	x
1"x2"		x	x	x	x	x	x	x	x
	40x60						x	x	x
	40x80						x	x	x

"x": La disponibilidad está sujeta a stock o bajo pedido.

Tolerancias

Tolerancia de espesor: + - 10%

Tolerancia de longitud: - 5 mm / + 30 mm



CONTÁCTANOS

Visítanos en cualquiera de nuestras **28 tiendas** a nivel nacional. o **encuétranos** en:



<https://www.metallmark.pe/>

METAL MARK®

TUBOS

REDONDOS LAF



* Imágenes referenciales.

Proceso de Producción LAF:

El laminado al frío (LAF) es un proceso que inicia sometiendo acero laminado en caliente a un proceso de decapado ácido mediante el cual se limpian y eliminan las impurezas superficiales. El acero laminado limpio atraviesa una serie de rodillos lo cual reduce el espesor y mejora el acabado.

TUBOS REDONDOS LAF

Descripción:

Tubo estructural de acero al carbono redondo, conformado en frío a partir de lámina LAF y soldado por resistencia eléctrica por inducción de alta frecuencia (ERW) en los bordes longitudinales de un fleje de acero.

Aplicaciones:

- Industria: Metalmecánica, Carpintería Metálica, Cerrajería, Mueblería, Automotriz, otros.
- Uso: Son ideales para fabricar marcos, barandales, escaleras, techos, rejas, portones, pasamanos, carrocería, autopartes, bicicletas, motos, camas, sillas, mesas. Además de carretillas, cocinas y refrigeradoras.

Propiedades Mecánicas

SECCIÓN	NORMA TÉCNICA		F	R	A
	Del Tubo	Del Acero	MPa	MPa	MPa
			REDONDO	ASTM A 513	ASTM A 1008 CS

* Valores referenciales.

CONTÁCTANOS

Visítanos en cualquiera de nuestras **28 tiendas** a nivel nacional. o **encuétranos en:**



<https://www.metallmark.pe/>

Dimensiones y Pesos Nominales (kg / m)

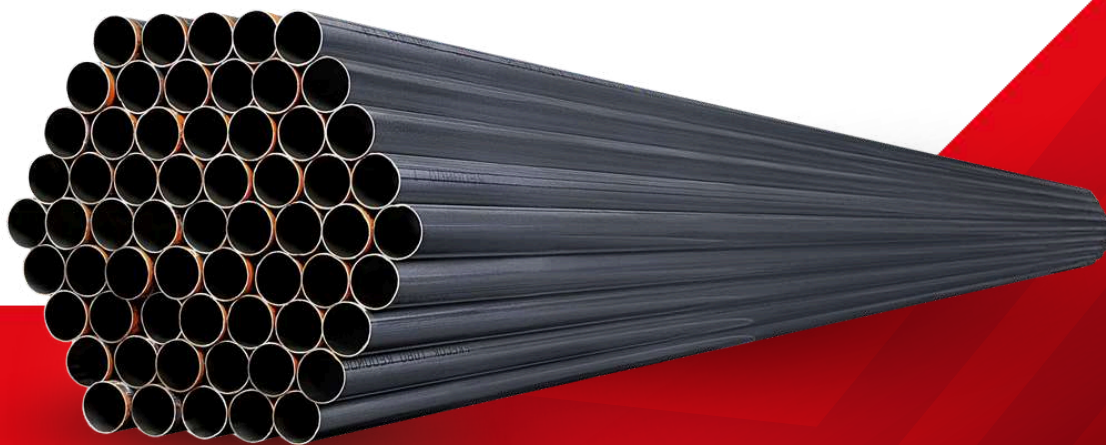
DIMENSIÓN NOMINAL		ESPESOR NOMINAL (mm)							
Pulg.	mm	0.6	0.75	0.8	0.9	1	1.2	1.5	2.0
1/2"	12.7	x	x	x	x	x	x	x	x
5/8"	15.9	x	x	x	x	x	x	x	x
3/4"	19.1	x	x	x	x	x	x	x	x
7/8"	22.2	x	x	x	x	x	x	x	x
1"	25.4		x	x	x	x	x	x	x
1 1/8"	28.6		x	x	x	x	x	x	x
1 1/4"	31.8		x	x	x	x	x	x	x
1 1/2"	38.1		x	x	x	x	x	x	x
1 3/4"	44.5		x	x	x	x	x	x	x
2"	50.8						x	x	x
2 1/4"	57.2						x	x	x
2 1/2"	63.5						x	x	x
3"	76.2						x	x	x

"x": La disponibilidad está sujeta a stock o bajo pedido.

Tolerancias

Tolerancia de espesor: + - 10%

Tolerancia de longitud: - 5 mm / + 30 mm



CONTÁCTANOS

Visítanos en cualquiera de nuestras **28 tiendas** a nivel nacional. o **encuétranos en:**



<https://www.metallmark.pe/>

METAL MARK®

TUBOS

DE ACERO SCH



* Imágenes referenciales.

Proceso de Producción LAC:

El proceso de producción de tubos sin costura SCH comienza con un lingote de acero macizo que se calienta a alta temperatura. Luego, este se perfora para crear un hueco central y se estira hasta obtener la forma y el tamaño deseados.

TUBOS DE ACERO SCH

Descripción:

Tubo de acero que no tiene una línea de soldadura, fabricado a partir de un solo tocho de acero sólido que se calienta y se perfora para crear un cilindro hueco, se considera de mayor resistencia a la presión y durabilidad en comparación con los tubos con costura.

Aplicaciones:

- Industria: Minera, Petróleo, Gas, Química, Petroquímica, Construcción, HVAC, Naval, Farmacéutica y Alimentaria.
- Uso: Conducción de petróleo y gas, transporte de líquidos bajo presión, sistemas de procesos de presión para transporte de productos químicos y líquidos a alta presión, sistemas de calefacción, agua caliente y agua fría, en transporte higiénico de productos líquidos o gaseosos bajo presión controlada y sistemas de tuberías en barcos.

Propiedades Mecánicas

NORMA TÉCNICA		F	R
Del Tubo	Grado	MPa	MPa
ASTM A 53/A 53M	B	*240	*415
ASTM A 106/A 106M	B	*240	*415
API 5 L PSL 1	B	*241	*413

* Valores referenciales.

CONTÁCTANOS

Visítanos en cualquiera de nuestras **28 tiendas** a nivel nacional. o **encuétranos en:**



<https://www.metallmark.pe/>

Dimensiones y Pesos Nominales (kg / m)

Dimensión		SCH-40		SCH-80		SCH-160	
		Espesor Nominal	Peso Nominal	Espesor Nominal	Peso Nominal	Espesor Nominal	Peso Nominal
Pulg.	mm	mm	kg/m	mm	kg/m	mm	kg/m
1/4"	13.7	2.24	0.63	3.02	0.8	-	-
3/8"	17.1	2.31	0.84	3.2	1.1	-	-
1/2"	21.3	2.77	1.27	3.73	1.62	4.78	1.95
3/4"	26.7	2.87	1.69	3.91	2.2	5.56	2.9
1"	33.4	3.38	2.5	4.55	3.24	6.35	4.24
1 1/4"	42.2	3.56	3.39	4.85	4.47	6.35	5.61
1 1/2"	48.3	3.68	4.05	5.08	5.41	7.14	7.25
2"	60.3	3.91	5.44	5.54	7.48	8.74	11.11
2 1/2"	73	5.16	8.63	7.01	11.41	9.53	14.92
3"	88.9	5.49	11.29	7.62	15.27	11.13	21.35
4"	114.3	6.02	16.08	8.56	22.32	13.49	33.54
5"	141.3	6.55	21.77	9.53	30.97	15.88	49.12
6"	168.3	7.11	28.26	10.97	42.56	18.26	67.57
8"	219.1	8.18	42.55	12.7	64.64	23.01	111.27
10"	273	9.27	60.29	15.09	95.98	28.58	172.27
12"	323.8	10.31	79.71	17.48	132.05	33.32	238.69
14"	355.6	11.13	94.55	19.05	158.11	35.71	281.72
16"	406.4	12.7	123.31	21.44	203.55	40.49	365.38
18"	457	14.27	155.81	23.83	254.57	45.24	459.4
20"	508	15.09	183.43	26.19	311.19	50.01	564.85
22"	559	-	-	28.58	373.85	53.98	672.3
24"	610	17.48	255.43	30.96	442.11	59.54	808.27
28"	711	17.48	298.97	-	-	-	-
32"	813	17.48	342.94	-	-	-	-
40"	1016	19.05	468.37	-	-	-	-

Nota: La disponibilidad está sujeta a stock o bajo pedido.

Tolerancias

Tolerancia de espesor: - 12.5% del valor nominal

Tolerancia de Diámetro:

Hasta 1 1/2": +/- 0.4mm

de 2" más: +/-1%



CONTÁCTANOS

Visítanos en cualquiera de nuestras **28 tiendas** a nivel nacional. o **encuétranos en:**



<https://www.metallmark.pe/>

METAL MARK®

PLANCHAS LAC



* Imágenes referenciales.

Proceso de Producción LAC:

El laminado al caliente (LAC) es un proceso en el que el acero se funde hasta convertirse en estado líquido. Lo obtenido se vierte en moldes con forma de planchones. Estos planchones son expuestos a temperaturas mayores a los 1100°C, a través de lo cual se potencia las propiedades mecánicas del producto en proceso.

PLANCHAS LAC

Descripción:

Planchas LAC, se obtienen a partir de bobinas LAC que son desenrolladas y cortadas en las dimensiones que se requieran o directamente a partir de planchones que también deberán atravesar por un proceso de corte para alcanzar las medidas solicitadas.

Aplicaciones:

- Industria: Metalmecánica, construcción, automotriz y transporte pesado.
- Uso: Son ideales para fabricar estructuras metálicas como vigas y columnas. También, para fabricar, tubos, tolvas, autopartes, puertas y coberturas metálicas.

Propiedades Mecánicas

NORMA TÉCNICA DE LA PLANCHA	Fy	Fu	A
	Mpa	Mpa	%
ASTM A36	250 min	400-550	20 (8")

CONTÁCTANOS

Visítanos en cualquiera de nuestras **28 tiendas** a nivel nacional. o **encuétranos en:**



<https://www.metallmark.pe/>

Dimensiones y Pesos Nominales (kg/plancha)

ESPESOR NOMINAL		PESO NOMINAL (kg/plancha)
Pulg.	mm.	1200mm x 2400mm
-	1.5	33.91
-	1.8	40.69
5/64"	2	45.22
-	2.2	49.74
-	2.3	52.00
3/32"	2.4	54.26
3/32"	2.5	56.52
1/8"	2.9	65.56
1/8"	3	67.82
5/32"	3.9	88.17
5/32"	4	90.43
3/16"	4.4	99.48
3/16"	4.5	101.74
1/4"	5.9	133.39
1/4"	6	135.65
5/16"	8	180.86
3/8"	9	203.47
-	9.5	214.78
1/2"	12	271.30
1/2"	12.5	282.60
5/8"	16	361.73
3/4"	19	429.55
-	20	452.16
7/8"	22	497.38
1"	25	565.20
1 1/4"	32	723.46
1 1/2"	38	859.10
2"	50	1130.40
3"	75	1695.60

Notas:

- Presentación comercial: 1200 mm x 2400 mm
- También disponible en dimensiones de 1200 mm x 6000 mm u otras, exclusivamente bajo pedido.
- La disponibilidad está sujeta a stock o bajo pedido.



CONTÁCTANOS

Visítanos en cualquiera de nuestras **28 tiendas** a nivel nacional. o **encuétranos en:**



<https://www.metallmark.pe/>

METAL MARK®

PLANCHAS

LAF



* Imágenes referenciales.

Proceso de Producción LAF:

El laminado al frío (LAF) es un proceso que inicia sometiendo acero laminado en caliente a un proceso de decapado ácido mediante el cual se limpian y eliminan las impurezas superficiales. El acero laminado limpio atraviesa una serie de rodillos lo cual reduce el espesor y mejora el acabado, este procedimiento se realiza a temperatura ambiente.

PLANCHAS LAF

Descripción:

Plancha LAF, se obtienen a partir de bobinas LAF las cuales deben atravesar un proceso de desbobinado y paso siguiente un proceso de corte que cuenten con las dimensiones que se requiera. El espesor típico de las planchas LAF puede ir desde 0.4 mm hasta 2.0mm.

Aplicaciones:

- Industria: Metalmecánica, automotriz, construcción y línea blanca.
- Uso: Son ideales para fabricar carrocerías metálicas, tubos, muebles metálicos y artefactos electrodomésticos, ya que requieren un acabado agradable.

Propiedades Mecánicas

NORMA TÉCNICA	Fy	Fu	A
	Mpa	Mpa	%
ASTM A1008	*140-275	-	30 (2")

* Valores referenciales.

CONTÁCTANOS

Visítanos en cualquiera de nuestras **28 tiendas** a nivel nacional. o **encuétranos en:**



<https://www.metallmark.pe/>

Dimensiones y Pesos Nominales (kg/plancha)

ESPESOR NOMINAL		PESO NOMINAL (kg/plancha)
Pulg.	mm.	1200 x 2400
1/54"	0.50	11.30
1/40"	0.55	12.43
1/40"	0.60	13.56
-	0.70	15.83
1/32"	0.75	16.96
1/32"	0.80	18.09
1/27"	0.85	19.22
1/27"	0.90	20.35
1/24"	0.95	21.48
1/24"	1.00	22.61
1/20"	1.15	26.00
1/20"	1.20	27.13
1/16"	1.45	32.78
1/16"	1.50	33.91
5/64"	1.90	42.96
5/64"	2.00	45.22

Notas:

- Presentación comercial: 1200 mm x 2400 mm
- También disponible en otras dimensiones, exclusivamente bajo pedido.
- La disponibilidad está sujeta a stock o bajo pedido.



CONTÁCTANOS

Visítanos en cualquiera de nuestras **28 tiendas** a nivel nacional. o **encuétranos** en:



<https://www.metallmark.pe/>

METAL MARK®

PLANCHAS

GALVANIZADAS



* Imágenes referenciales.

Proceso de Producción Galvanizadas:

El proceso de galvanizado de una bobina comienza con la limpieza y eliminación de impurezas del acero que está en forma de láminas. Luego, se produce la inmersión de la bobina en un tanque con zinc fundido a una temperatura entre 400-500°C. Después, se realiza el enfriamiento de la bobina de forma rápida para que no se afecte la capa de zinc. Finalmente, para que la bobina tenga una mayor resistencia a la corrosión se aplica un pasivador a base de cromo en la superficie.

PLANCHAS GALVANIZADAS

Descripción:

Planchas GAL, este tipo de planchas son obtenidas a partir del corte directo de planchones galvanizados o de bobinas que son desenrolladas y cortadas en dimensiones específicas. El espesor de las planchas GAL oscila desde 0.3 mm hasta 3.0mm.

Aplicaciones:

- Industria: Metalmecánica, automotriz, construcción y electrodomésticos.
- Uso: Son utilizados en la fabricación de contenedores de refrigeración, automóviles, muebles e instalaciones de calefacción y ventilación.

Propiedades Mecánicas

NORMA TÉCNICA	Fy	Fu	A
	Mpa	Mpa	%
ASTM A 653	-	205-380 min	20 (2")

CONTÁCTANOS

Visítanos en cualquiera de nuestras **28 tiendas** a nivel nacional. o **encuétranos en:**



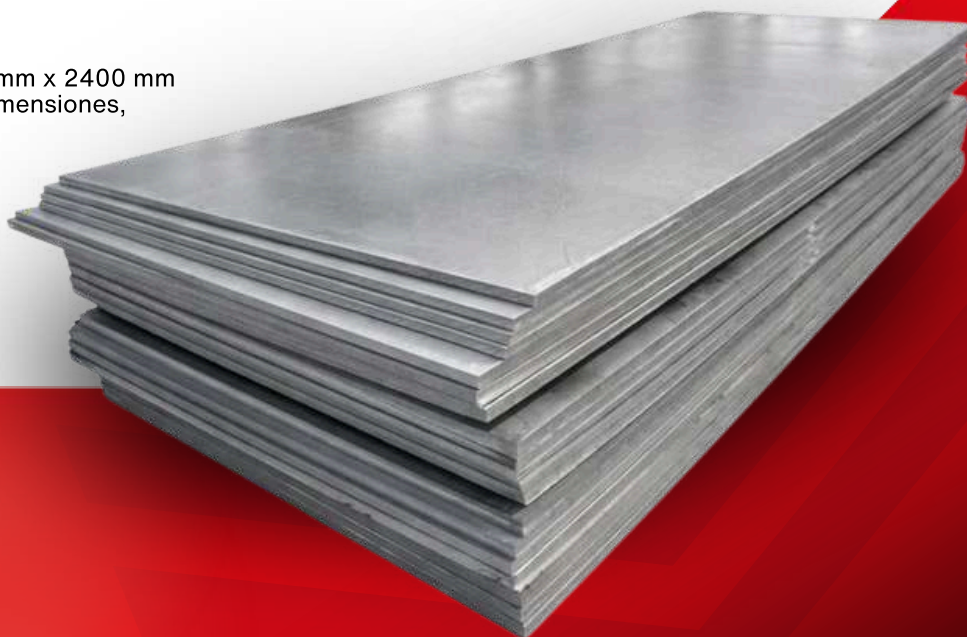
<https://www.metallmark.pe/>

Dimensiones y Pesos Nominales (kg/plancha)

ESPESOR NOMINAL		PESO NOMINAL (kg/plancha)
Pulg.	mm.	1200 x 2400
1/80"	0.30	6.78
1/64"	0.40	9.04
1/54"	0.50	11.30
1/40"	0.60	13.56
1/32"	0.75	16.96
1/32"	0.80	18.09
1/27"	0.85	19.22
1/27"	0.90	20.35
1/24"	0.95	21.48
1/24"	1.00	22.61
1/20"	1.15	26.00
1/20"	1.20	27.13
1/16"	1.45	32.78
1/16"	1.50	33.91
-	1.90	42.96
5/64"	2.00	45.22
-	2.45	55.39
-	2.50	56.52
-	3.00	67.82

Notas:

- Presentación comercial: 1200 mm x 2400 mm
- También disponible en otras dimensiones, exclusivamente bajo pedido.
- La disponibilidad está sujeta a stock o bajo pedido.



CONTÁCTANOS

Visítanos en cualquiera de nuestras **28 tiendas** a nivel nacional. o **encuétranos** en:



<https://www.metallmark.pe/>

METAL MARK®

PLANCHAS

ESTRIADAS LAC



* Imágenes referenciales.

Proceso de Producción Estriadas LAC:

El laminado al caliente (LAC) es un proceso en el que el acero se funde hasta convertirse en estado líquido. Lo obtenido se vierte en moldes con forma de planchones los cuales estarán expuestos a temperaturas mayores a los 1100°C. Estos planchones que se encuentran calientes atraviesan una serie de rodillos para reducir su espesor y; simultáneamente, estos tienen un patrón que les confiere los resaltes en una de las caras.

PLANCHAS ESTRIADAS LAC

Descripción:

Planchas estriadas LAC, se obtienen a partir de planchones LAC los cuales cuentan con una superficie estriada en forma de lágrima que se encuentran distribuidas en intervalos regulares en una de las caras. Finalmente, estos planchones son cortados de acuerdo al requerimiento.

Aplicaciones:

- Industria: Metalmecánica, arquitectura, construcción y transporte.
- Uso: Son utilizados en la construcción de plataformas, pisos antideslizantes, escaleras metálicas, pisos de buses, puentes peatonales y estructuras en general.

Propiedades Mecánicas

NORMA TÉCNICA	Fy	Fu	A
	Mpa	Mpa	%
ASTM A36	250 min	400-550	20 (8")

CONTÁCTANOS

Visítanos en cualquiera de nuestras **28 tiendas** a nivel nacional. o **encuétranos en:**



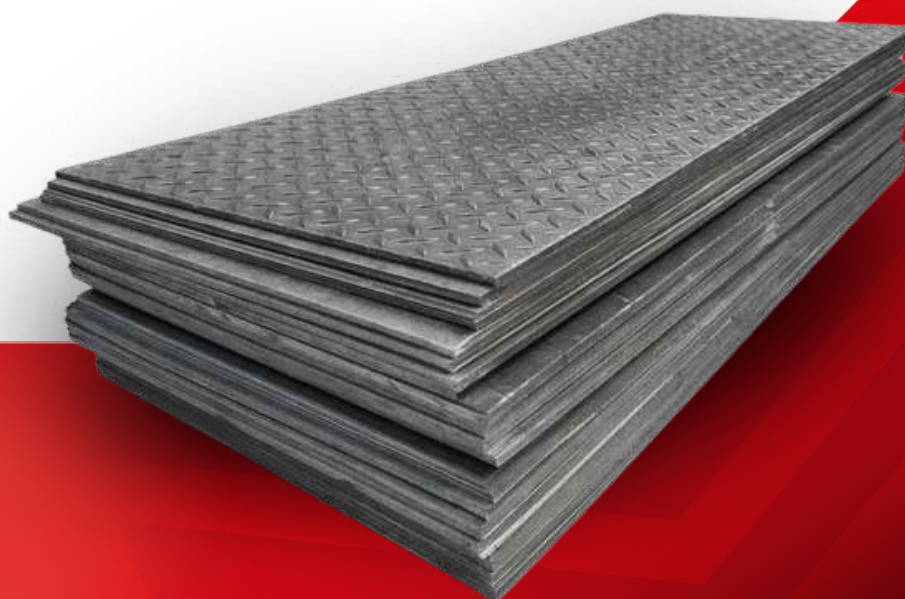
<https://www.metallmark.pe/>

Dimensiones y Pesos Nominales (kg/plancha)

ESPESOR NOMINAL		PESO NOMINAL (kg/plancha)
Pulg.	mm.	1200 x 2400
-	1.8	40.69
5/64"	2.0	45.22
3/32"	2.5	56.52
1/8"	2.9	65.56
3/16"	4.4	99.48
1/4"	5.9	133.39

Notas:

- Presentación comercial: 1200 mm x 2400 mm
- También disponible en otras dimensiones, exclusivamente bajo pedido.
- La disponibilidad está sujeta a stock o bajo pedido.



CONTÁCTANOS

Visítanos en cualquiera de nuestras **28 tiendas** a nivel nacional. o **encuétranos en:**



<https://www.metallmark.pe/>

METAL MARK®

PLANCHAS

ESTRIADAS GALVANIZADAS



* Imágenes referenciales.

Descripción:

Planchas estriadas galvanizadas, se obtienen a partir de planchas estriadas LAC las cuales cuentan con una superficie en forma de lágrima en una de las caras. Estas son sometidas a un proceso de revestimiento por inmersión en caliente mediante un baño de zinc por ambos lados.

Aplicaciones:

- Industria: Metalmecánica, automotriz, construcción y electrodomésticos.
- Uso: Son utilizadas para la fabricación de escaleras y pasarelas al aire libre, plataformas en plantas industriales y pisos en zonas con exposición a agua y humedad.

Propiedades Mecánicas

NORMA TÉCNICA	Fy	Fu	A
	Mpa	Mpa	%
ASTM A 653	-	*205-380 min	*20 (2")

* Valores referenciales, pueden variar dependiendo del tipo específico de acero utilizado.

CONTÁCTANOS

Visítanos en cualquiera de nuestras **28 tiendas** a nivel nacional. o **encuétranos** en:



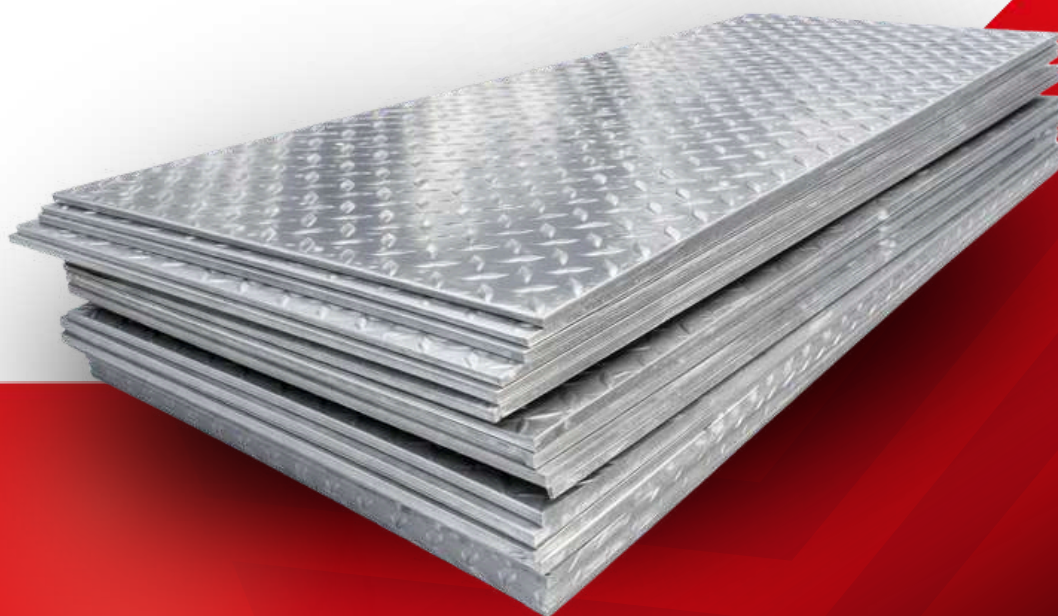
<https://www.metalmark.pe/>

Dimensiones y Pesos Nominales (kg/plancha)

ESPESOR NOMINAL		PESO NOMINAL (kg/plancha)
Pulg.	mm.	1200 x 2400
-	2.0	45.22
-	2.5	56.52
1/8"	2.9	65.56

Notas:

- Presentación comercial: 1200 mm x 2400 mm
- También disponible en otras dimensiones, exclusivamente bajo pedido.
- La disponibilidad está sujeta a stock o bajo pedido.

**CONTÁCTANOS**

Visítanos en cualquiera de
nuestras **28** tiendas a nivel nacional.
o **encuétranos** en:

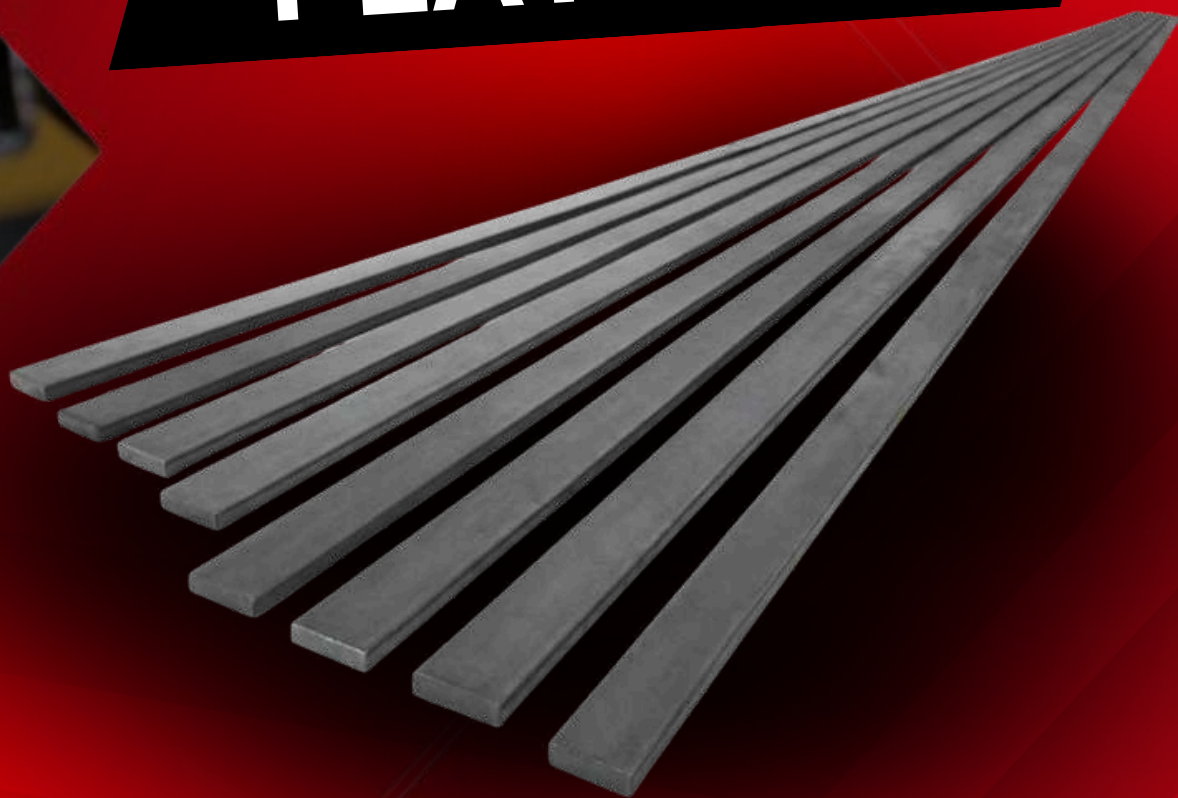


<https://www.metallmark.pe/>

METAL MARK®

PERFILES

PLATINAS



* Imágenes referenciales.

Proceso de Producción Platinas:

El proceso de producción de perfiles comienza con la fabricación de la palanquilla, que se obtiene mediante la fusión del acero en un horno, seguido de su refinación. El acero líquido se vierte en un molde, se solidifica parcialmente y se corta en palanquillas. Estas palanquillas luego se calientan a altas temperaturas y se someten a un laminado en caliente, donde se pasan por rodillos para darles la forma deseada.

PLATINAS (PERFILES)

Descripción:

Producto con una sección rectangular (ancho × espesor), obtenido mediante el proceso de laminación de palanquillas de acero estructural previamente calentadas a altas temperaturas.

Aplicaciones:

Uso: Para estructuras metálicas, torres de transmisión, rigidizadores, marcos, rejas, barandas, puertas, soportes, entre otros.

Propiedades Mecánicas

NORMA TÉCNICA	DIMENSIÓN	Fy	Fu	A (en 200 mm)
		Mpa	Mpa	%
Del Perfil				
ASTM A36	≤ 8"	250 min	400-550	15-20 min
ASTM A36	placas > 8"	220 min	400-550	15-20 min

CONTÁCTANOS

Visítanos en cualquiera de nuestras **28 tiendas** a nivel nacional. o **encuétranos en:**



<https://www.metallmark.pe/>

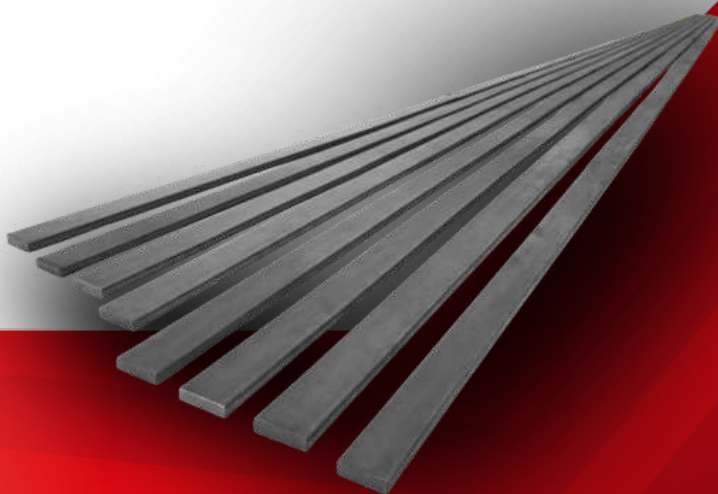
Dimensiones Nominales

DIMENSIÓN NOMINAL		ESPESOR NOMINAL							
Pulg.	mm	1/8"	3/16"	1/4"	3/8"	1/2"	5/8"	3/4"	1"
		3.00	4.50	6.00	9.00	12.00	16.00	19.00	25.00
1/2"	12	X	X	X					
5/8"	16	X	X	X					
3/4"	20	X	X	X					
1"	25	X	X	X	X				
1 1/4"	32	X	X	X	X				
1 1/2"	38	X	X	X	X				
2"	50	X	X	X	X			X	
2 1/4"	57		X						
2 1/2"	64		X	X	X				
3"	75		X	X	X	X	X	X	X
4"	100			X	X	X	X	X	X
5"	150					X			

"X": La disponibilidad está sujeta a stock o bajo pedido.

Tolerancias

Tolerancia en la longitud: 0 / + 50mm



CONTÁCTANOS

Visítanos en cualquiera de nuestras **28 tiendas** a nivel nacional. o **encuétranos** en:



<https://www.metallmark.pe/>

METAL MARK®

PERFILES

ANGULO



* Imágenes referenciales.

Proceso de Producción Angulo:

El proceso de producción de perfiles comienza con la fabricación de la palanquilla, que se obtiene mediante la fusión del acero en un horno, seguido de su refinación. El acero líquido se vierte en un molde, se solidifica parcialmente y se corta en palanquillas. Estas palanquillas luego se calientan a altas temperaturas y se someten a un laminado en caliente, donde se pasan por rodillos para darles la forma deseada.

ANGULO (PERFILES)

Descripción:

Producto con una sección transversal compuesta por dos alas de igual longitud dispuestas en ángulo recto entre sí, obtenido mediante el proceso de laminación de palanquillas de acero estructural previamente calentadas a altas temperaturas.

Aplicaciones:

Uso: En estructuras de carpintería metálica (puertas, ventanas, rejas, entre otros), torres para transmisión eléctrica, almacenes, maquinaria e implementos agrícolas, así como en la industria mecánica en general.

Propiedades Mecánicas

NORMA TÉCNICA	DIMENSIÓN	Fy	Fu	A (en 200 mm)
		Mpa	Mpa	%
Del Perfil				
ASTM A36	≤ 8"	250 min	400-550	15-20 min
ASTM A36	placas > 8"	220 min	400-550	15-20 min

CONTÁCTANOS

Visítanos en cualquiera de nuestras **28 tiendas** a nivel nacional. o **encuétranos en:**



<https://www.metallmark.pe/>

Dimensiones Nominales

DIMENSIÓN NOMINAL		ESPESOR NOMINAL							
		-	3/32"	1/8"	3/16"	1/4"	5/16"	3/8"	1/2"
Pulg.	mm	2.00	2.50	3.00	4.50	6.00	8.00	9.00	12.00
3/4 X 3/4	20.00 X 20	x	x	x					
1" X 1"	25 X 25	x	x	x		x			
1 1/4" X 1 1/4"	30 X 30	x	x	x		x			
1 1/2" X 1 1/2"	38 X 38	x	x	x	x	x			
2" X 2"	50 X 50			x	x	x			
2 1/2" X 2 1/2"	65 X 65					x			
3" X 3"	75 X 75					x	x	x	x
4" X 4"	100 X 100					x	x	x	x

"X": La disponibilidad está sujeta a stock o bajo pedido.

Tolerancias

Tolerancia en la longitud: - 0 / + 50mm



CONTÁCTANOS

Visítanos en cualquiera de nuestras **28 tiendas** a nivel nacional. o **encuétranos en:**

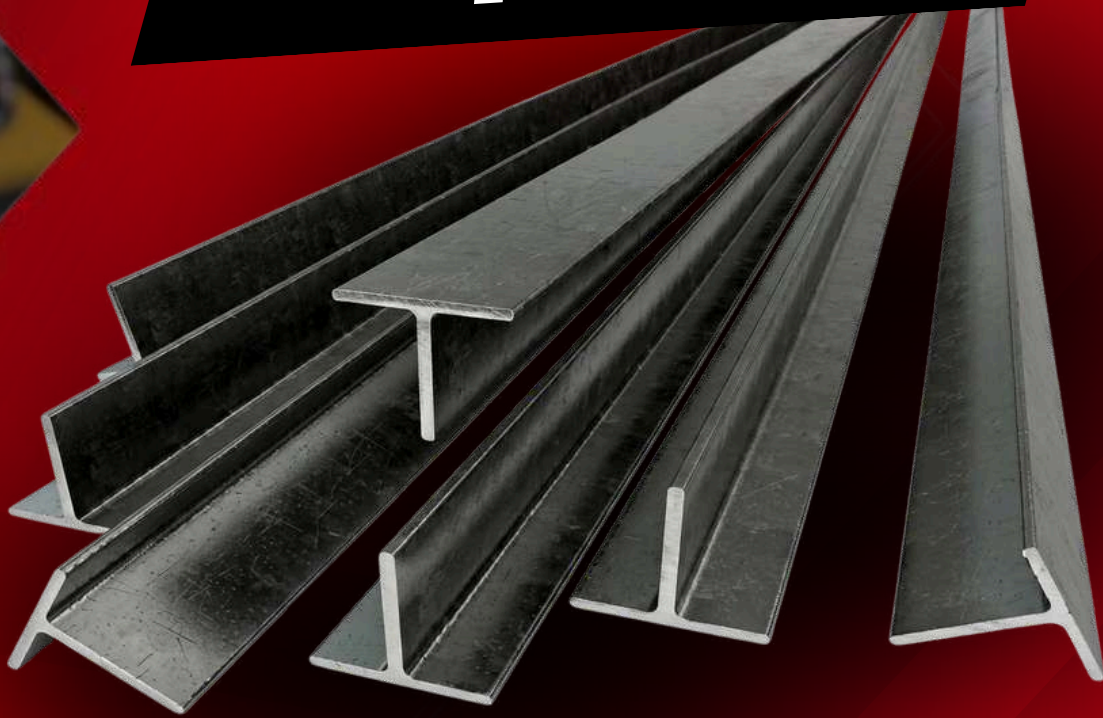


<https://www.metallmark.pe/>

METAL MARK®

PERFILES

TEE



* Imágenes referenciales.

Proceso de Producción TEE:

El proceso de producción de perfiles comienza con la fabricación de la palanquilla, que se obtiene mediante la fusión del acero en un horno, seguido de su refinación. El acero líquido se vierte en un molde, se solidifica parcialmente y se corta en palanquillas. Estas palanquillas luego se calientan a altas temperaturas y se someten a un laminado en caliente, donde se pasan por rodillos para darles la forma deseada.

TEE (PERFILES)

Descripción:

Producto cuya sección transversal tiene forma de la letra "T", compuesto por un alma vertical y un ala horizontal dispuestas perpendicularmente; obtenido mediante el proceso de laminación de palanquillas de acero estructural previamente calentadas a altas temperaturas.

Aplicaciones:

Uso: estructuras metálicas, elementos de refuerzo en carpintería metálica. fabricación de marcos, vigas y soportes, entre otros.

Propiedades Mecánicas

NORMA TÉCNICA	DIMENSIÓN	Fy	Fu	A (en 200 mm)
		Mpa	Mpa	%
Del Perfil				
ASTM A36	≤ 8"	250 min	400-550	15-20 min
ASTM A36	placas > 8"	220 min	400-550	15-20 min

CONTÁCTANOS

Visítanos en cualquiera de nuestras **28 tiendas** a nivel nacional. o **encuétranos en:**



<https://www.metallmark.pe/>

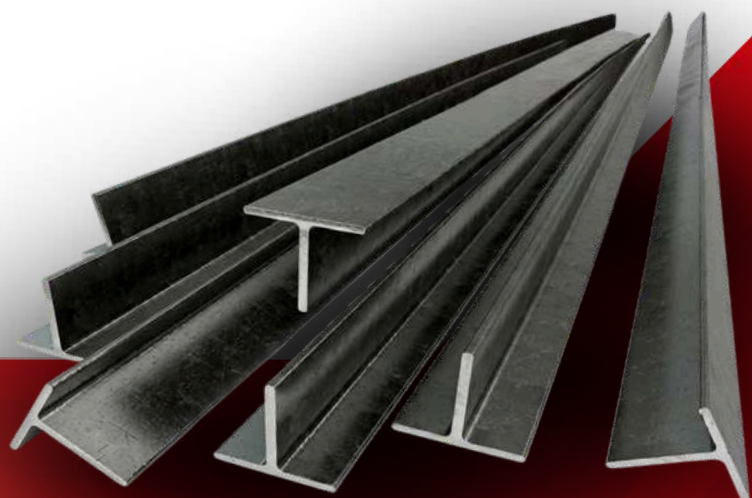
Dimensiones Nominales

DIMENSIÓN NOMINAL		ESPESOR NOMINAL		
		1/8"	3/16"	1/4"
Pulg.	mm	3.00	4.50	6.00
3/4" x 3/4"	20 x 20	x		
1" X 1"	25 x 25	x		
1 1/4" X 1 1/4"	30 x 30	x		
1 1/2" X 1 1/2"	38 x 38	x	x	
2" x 2"	50 x 50			x

"X": La disponibilidad está sujeta a stock o bajo pedido.

Tolerancias

Tolerancia en la longitud: - 0 / + 50mm



CONTÁCTANOS

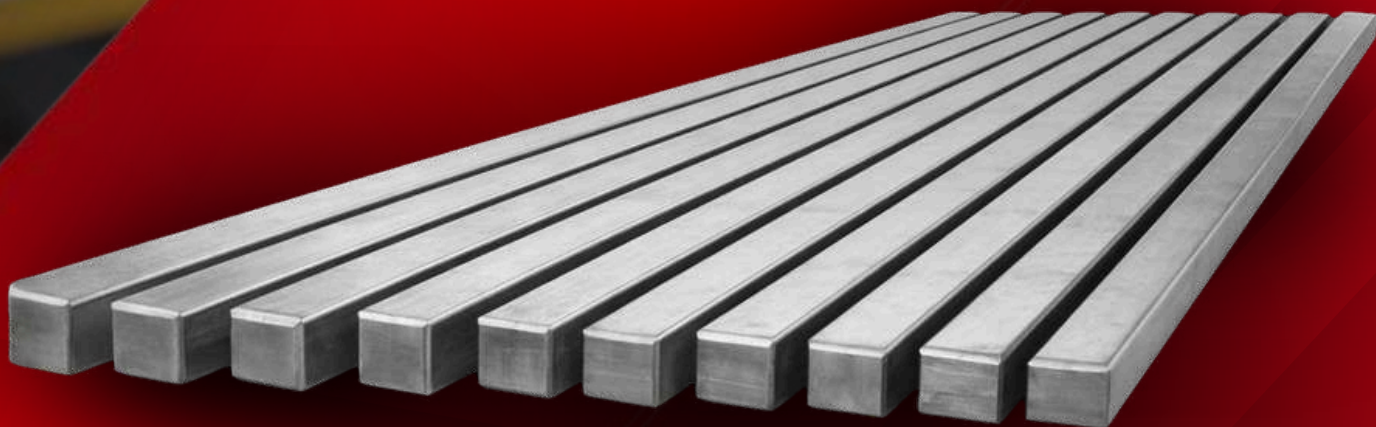
Visítanos en cualquiera de nuestras **28 tiendas** a nivel nacional. o **encuétranos** en:



<https://www.metallmark.pe/>

METAL MARK®

BARRAS CUADRADAS



* Imágenes referenciales.

Proceso de Producción Barras:

El proceso de producción de perfiles comienza con la fabricación de la palanquilla, que se obtiene mediante la fusión del acero en un horno, seguido de su refinación. El acero líquido se vierte en un molde, se solidifica parcialmente y se corta en palanquillas. Estas palanquillas luego se calientan a altas temperaturas y se someten a un laminado en caliente, donde se pasan por rodillos para darles la forma deseada.

BARRAS CUADRADAS

Descripción:

Producto macizo con una sección transversal cuadrada, obtenido mediante el proceso de laminación de palanquillas de acero estructural previamente calentadas a altas temperaturas.

Aplicaciones:

Uso: Para estructuras metálicas, carpintería metálica (puertas, ventanas, rejas, muebles, mesas, entre otros).

Propiedades Mecánicas

NORMA TÉCNICA	DIMENSIÓN	Fy	Fu	A (en 200 mm)
		Mpa	Mpa	%
Del Perfil				
ASTM A36	≤ 8"	250 min	400-550	15-20 min
ASTM A36	placas > 8"	220 min	400-550	15-20 min

CONTÁCTANOS

Visítanos en cualquiera de nuestras **28 tiendas** a nivel nacional. o **encuétranos en:**



<https://www.metallmark.pe/>

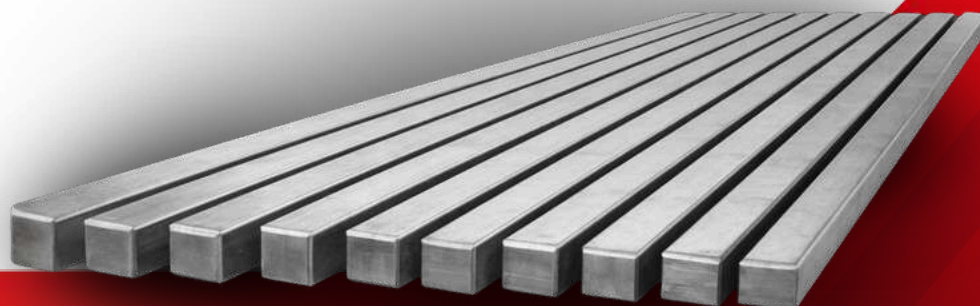
Dimensiones Nominales

DIMENSIÓN NOMINAL								
Pulg.	1/4"	-	-	-	-	-	3/4"	1"
mm	-	9.00	11.00	11.50	12.00	15.00	19.00	25.00

Nota: La disponibilidad está sujeta a stock o bajo pedido.

Tolerancias

Tolerancia en la longitud: - 0 / + 50mm



CONTÁCTANOS

Visítanos en cualquiera de nuestras **28 tiendas** a nivel nacional. o **encuétranos** en:

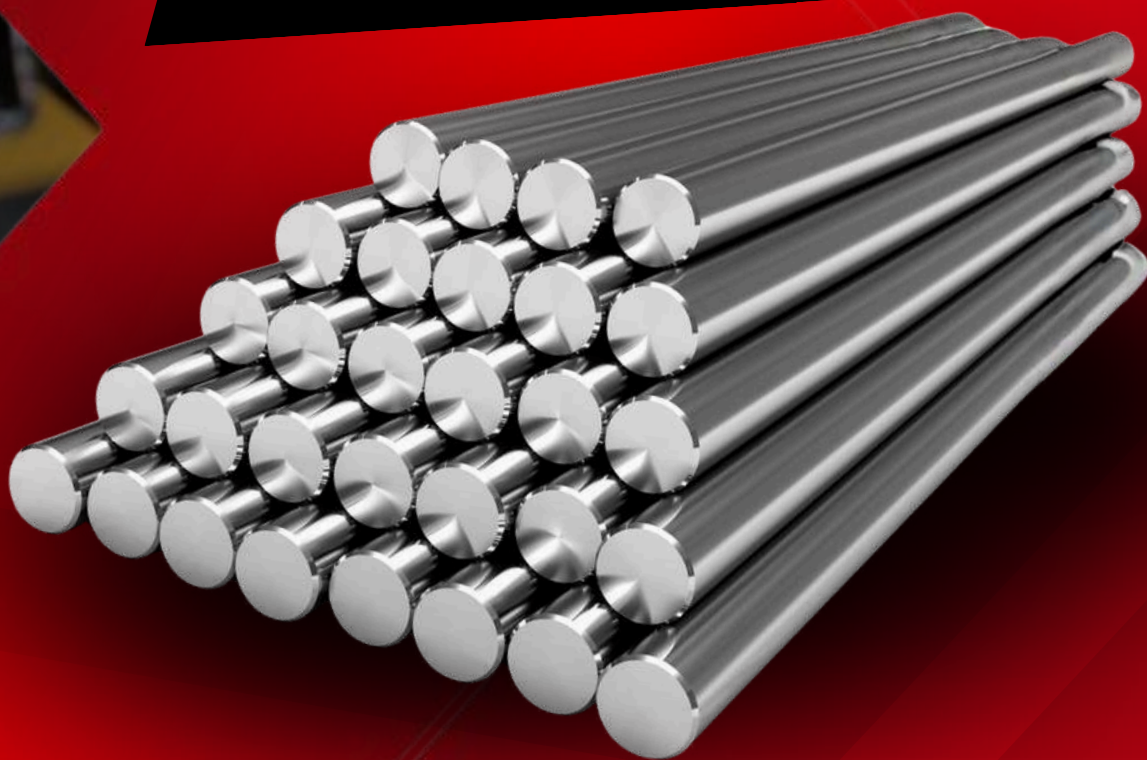


<https://www.metallmark.pe/>

METAL MARK®

BARRAS

REDONDAS



* Imágenes referenciales.

Proceso de Producción Barras:

El proceso de producción de perfiles comienza con la fabricación de la palanquilla, que se obtiene mediante la fusión del acero en un horno, seguido de su refinación. El acero líquido se vierte en un molde, se solidifica parcialmente y se corta en palanquillas. Estas palanquillas luego se calientan a altas temperaturas y se someten a un laminado en caliente, donde se pasan por rodillos para darles la forma deseada.

BARRAS REDONDAS

Descripción:

Barra maciza de sección circular y superficie lisa, que se obtiene por laminación de palanquillas de acero previamente calentada a altas temperaturas.

Aplicaciones:

Uso: En estructuras metálicas, puertas, ventanas, rejas, cercos, y piezas mecanizadas en general.

Propiedades Mecánicas

NORMA TÉCNICA	DIMENSIÓN	Fy	Fu	A (en 200 mm)
		Mpa	Mpa	%
ASTM A36	≤ 8"	250	400-550	20 min
ASTM A36	placas > 8"	220	400-550	20 min

CONTÁCTANOS

Visítanos en cualquiera de nuestras **28 tiendas** a nivel nacional. o **encuétranos en:**



<https://www.metallmark.pe/>

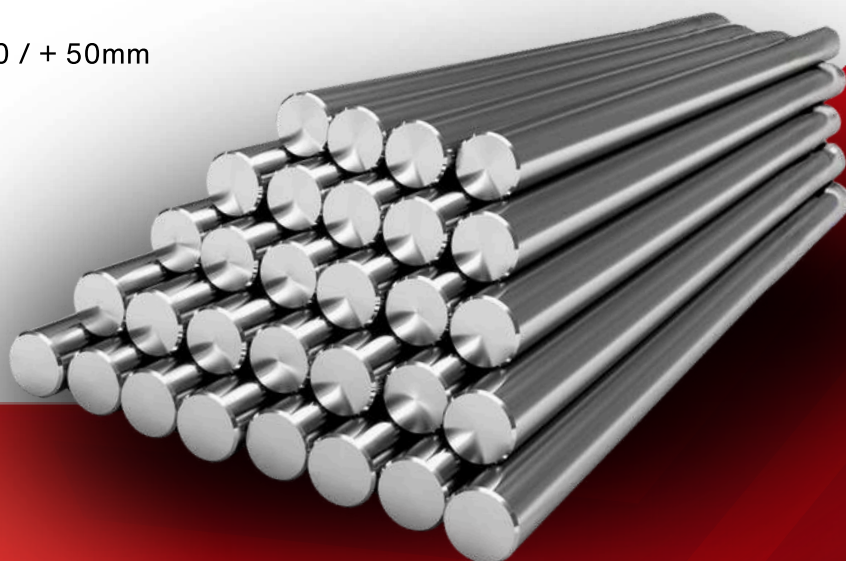
Dimensiones Nominales

DIMENSIÓN NOMINAL (diámetro)	
Pulg.	mm
3/8"	-
1/2"	-
5/8"	-
3/4"	-
7/8"	22.0
1"	-
1 1/8"	29.0
1 1/4"	32.0
1 1/2"	38.0
1 3/4"	45.0
2"	50.0
2 1/4"	57.0
2 1/2"	63.0
3"	75.0

Nota: La disponibilidad está sujeta a stock o bajo pedido.

Tolerancias

Tolerancia en la longitud: - 0 / + 50mm



CONTÁCTANOS

Visítanos en cualquiera de nuestras **28 tiendas** a nivel nacional. o **encuétranos** en:

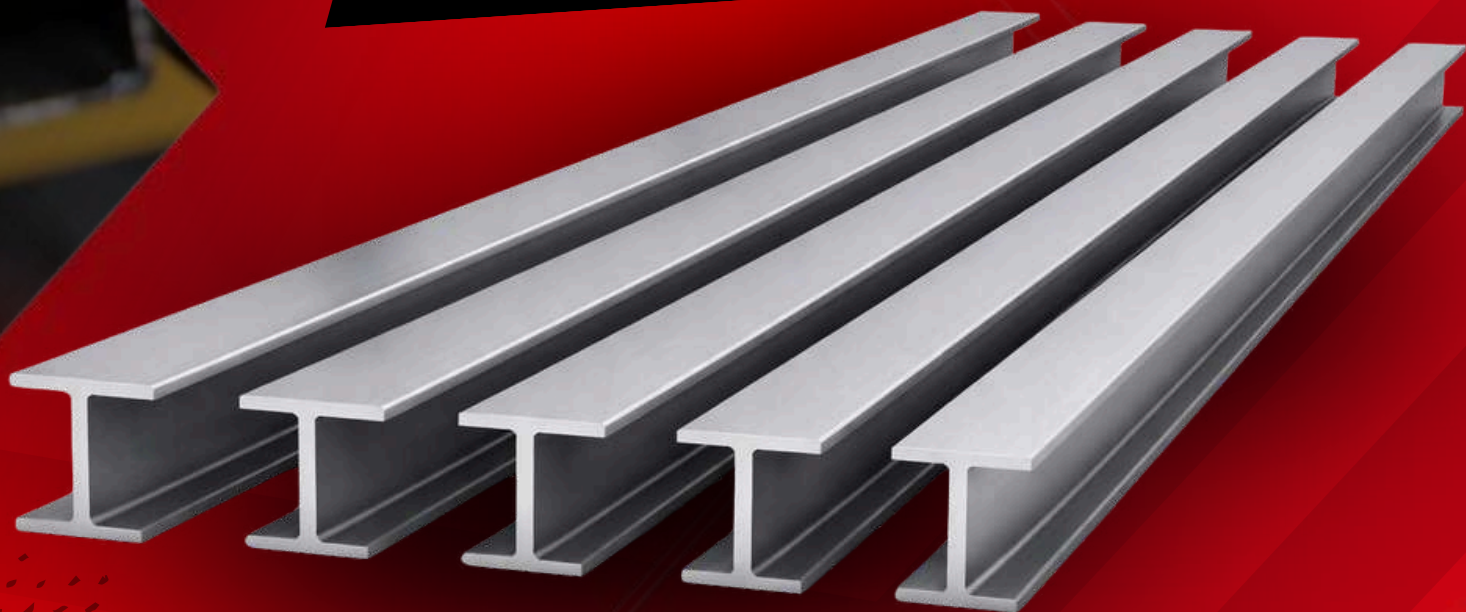


<https://www.metallmark.pe/>

METAL MARK®

VIGAS

H-1



* Imágenes referenciales.

Descripción:

Perfil laminado en caliente en forma de "H" (alas paralelas), conforme a las normas ASTM A572 GR50 y ASTM A992 fabricado mediante laminado de tochos previamente calentados a altas temperaturas (1250 °C)

Aplicaciones:

Uso: Estructuras metálicas para la construcción de edificios, puentes, equipos industriales, plantas (energías, minas) y diversos elementos estructurales como vigas y columnas. Ideal para proyectos que requieren resistencia y durabilidad.

Propiedades Mecánicas

NORMA TECNICA	GRADO	LIMITE DE FLUENCIA Mpa >=	CARGA DE ROTULO Mpa >=	ELONGACION % >=
ASTM A 572	50	345	450	16 (8")
ASTM A 992		345	450 -550	18 (8")

Glosario útil (rápido)

VIGAS (H, I): Perfiles de acero con sección en forma de "H" o "I", utilizados en estructuras para soportar cargas y resistir flexión.

Tocho: Bloque de metal de gran tamaño de forma rectangular o cuadrada.

Espesor Alma: Grosor de la parte central vertical de la viga que conecta las alas superior e inferior.

Espesor Alas: Grosor de las partes horizontales superior e inferior de la viga, que proporcionan estabilidad y resistencia a la flexión.

ASTM A36: Acero estructural al carbono comúnmente utilizado en vigas, columnas, placas y barras para construcciones.

CONTÁCTANOS

Visítanos en cualquiera de nuestras **28 tiendas** a nivel nacional. o **encuétranos en:**



<https://www.metallmark.pe/>

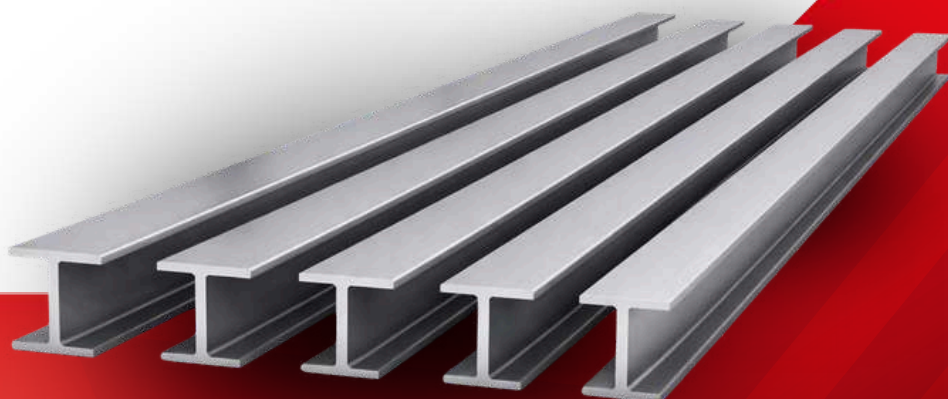
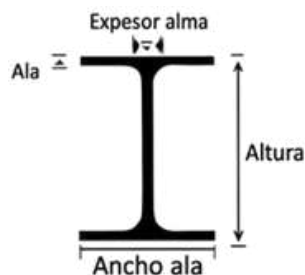
Dimensiones Nominales

Dimensión Nominales		Espesor Nominal		Longitud (L)
Pulgada	lb/pie	ALA	ALMA	
4"	13.00	8.76	7.11	6
6"	15.00	6.60	5.84	6
6"	20.00	9.27	6.60	6
6"	25.00	11.56	8.13	12
8"	18.00	8.38	5.84	6
8"	31.00	11.05	7.24	6

*El peso métrico es referencial.

Tolerancias

Tolerancia en la longitud: - 0 / + 50mm



CONTÁCTANOS

Visítanos en cualquiera de nuestras **28 tiendas** a nivel nacional. o **encuétranos en:**

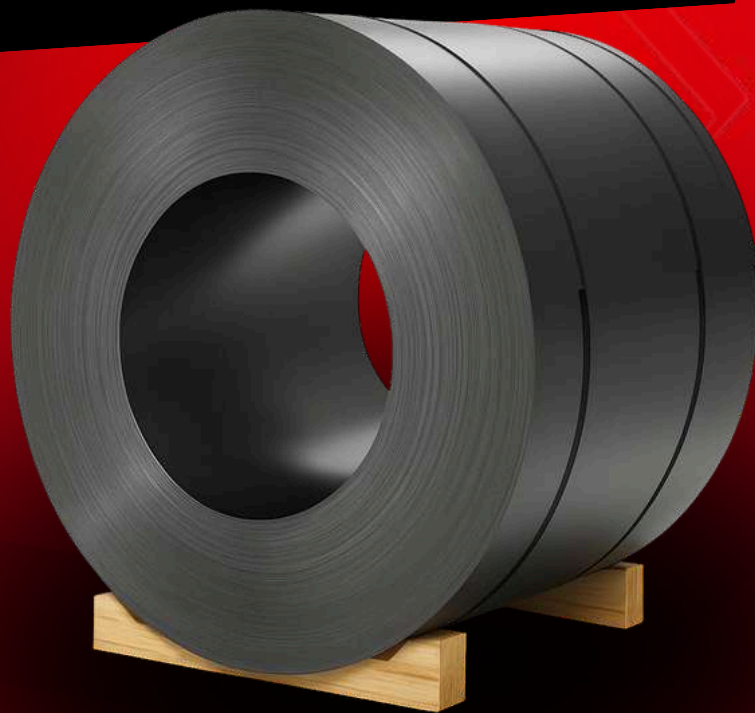


<https://www.metallmark.pe/>

METAL MARK®

BOBINAS

LAC



* Imágenes referenciales.

Proceso de Producción LAC:

El laminado al caliente (LAC) es un proceso en el que el acero se funde hasta convertirse en estado líquido. Lo obtenido se vierte en moldes con forma de planchones. Estos planchones son expuestos a temperaturas mayores a los 1100°C, a través de lo cual se potencia las propiedades mecánicas del producto en proceso.

BOBINAS LAC

Descripción:

Bobinas LAC, se obtienen a partir de planchones calentados a más de 1100°C los cuales atraviesan rodillos con el fin de reducir su grosor y obtener la forma de bobina del producto final. Finalmente, con el propósito de mejorar sus características mecánicas, la bobina laminada afronta un proceso de enfriamiento.

Aplicaciones:

- Industria: Metalmecánica, automotriz y construcción.
- Uso: Son ideales para fabricar planchas, tubos, tolvas, autopartes, puertas y coberturas metálicas. También se emplean en la fabricación de puentes y tanques de almacenamiento.

Propiedades Mecánicas

NORMA TÉCNICA	Fy	Fu	A (en 50 mm)
	Mpa	Mpa	%
ASTM A1011	*205-340	400-550	25 (2")

* Valores referenciales.

CONTÁCTANOS

Visítanos en cualquiera de nuestras **28 tiendas** a nivel nacional. o **encuétranos en:**

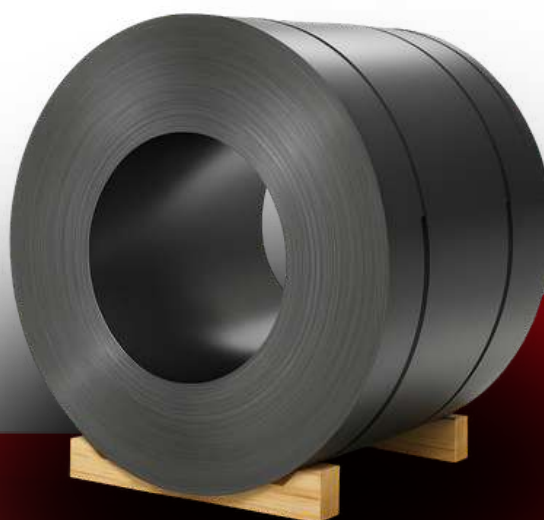


<https://www.metallmark.pe/>

Presentaciones por Espesor

ESPESOR NOMINAL	
Pulg.	mm.
-	1.5
-	1.8
5/64	2.0
-	2.2
-	2.3
3/32	2.5
1/8	2.9
1/8	3.0
5/32	3.9
5/32	4.0
3/16	4.4
3/16	4.5
1/4	5.9
1/4	6.0
5/16	8.0
3/8	9.0
1/2	12.0

Nota: La disponibilidad está sujeta a stock o bajo pedido.



CONTÁCTANOS

Visítanos en cualquiera de nuestras **28 tiendas** a nivel nacional. o **encuétranos** en:



<https://www.metallmark.pe/>

METAL MARK®

BOBINAS

LAF



* Imágenes referenciales.

Proceso de Producción LAF:

El laminado al frío (LAF) es un proceso que inicia sometiendo acero laminado en caliente a un proceso de decapado ácido mediante el cual se limpian y eliminan las impurezas superficiales. El acero laminado limpio atraviesa una serie de rodillos lo cual reduce el espesor y mejora el acabado, este procedimiento se realiza a temperatura ambiente.

BOBINAS LAF

Descripción:

Bobinas LAF, se obtienen a partir de planchones que pasaron por el proceso de laminado al caliente. A diferencia de las bobinas laminadas al caliente, estas poseen una superficie más lisa y visualmente son más agradables. Finalmente, las láminas se cortan en rollos a la longitud y ancho requeridos.

Aplicaciones:

- Industria: Metalmecánica, automotriz, construcción y línea blanca.
- Uso: Son ideales para fabricar carrocerías metálicas, tubos, muebles metálicos, artefactos electrodomésticos, ya que requieren un acabado agradable.

Propiedades Mecánicas

NORMA TÉCNICA	Fy	Fu	A
	Mpa	Mpa	%
ASTM A1008	*140-275	-	*30 (2")

* Valores referenciales.

CONTÁCTANOS

Visítanos en cualquiera de nuestras **28 tiendas** a nivel nacional. o **encuétranos en:**



<https://www.metallmark.pe/>

Presentaciones por Espesor

ESPESOR NOMINAL	
Pulg.	mm.
1/24	1
1/16	1.5
5/64	1.9
1/32	0.8
1/54	0.50
1/40	0.55
-	0.7
1/32	0.75
1/40	0.6
5/64	2
1/27	0.85
1/20	1.15
1/16	1.45
1/20	1.20
1/24	0.95
1/27	0.9

Nota: La disponibilidad está sujeta a stock o bajo pedido.



CONTÁCTANOS

Visítanos en cualquiera de nuestras **28 tiendas** a nivel nacional. o **encuétranos en:**



<https://www.metallmark.pe/>

METAL MARK®

BOBINAS

GALVANIZADAS



* Imágenes referenciales.

Proceso de Producción Galvanizadas:

El proceso de galvanizado de una bobina comienza con la limpieza y eliminación de impurezas del acero que está en forma de láminas. Luego, se produce la inmersión de la bobina en un tanque con zinc fundido a una temperatura entre 400-500°C. Después, se realiza el enfriamiento de la bobina de forma rápida para que no se afecte la capa de zinc. Finalmente, para que la bobina tenga una mayor resistencia a la corrosión se aplica un pasivador a base de cromo en la superficie.

BOBINAS GALVANIZADAS

Descripción:

Bobinas Galvanizadas, son acero galvanizado en rollo, recubierta con zinc para mejorar su resistencia contra la corrosión. Se utiliza ampliamente en ambientes expuestos a la intemperie.

Aplicaciones:

- Industria: Metalmecánica, automotriz, construcción y electrodomésticos.
- Uso: Son utilizados en la fabricación de contenedores de refrigeración, automóviles, muebles e instalaciones de calefacción y ventilación.

Propiedades Mecánicas

NORMA TÉCNICA	Fy	Fu	A
	Mpa	Mpa	%
ASTM A 653	-	*275 mín	30 (2")

* Valores referenciales.

CONTÁCTANOS

Visítanos en cualquiera de nuestras **28 tiendas** a nivel nacional. o **encuétranos en:**

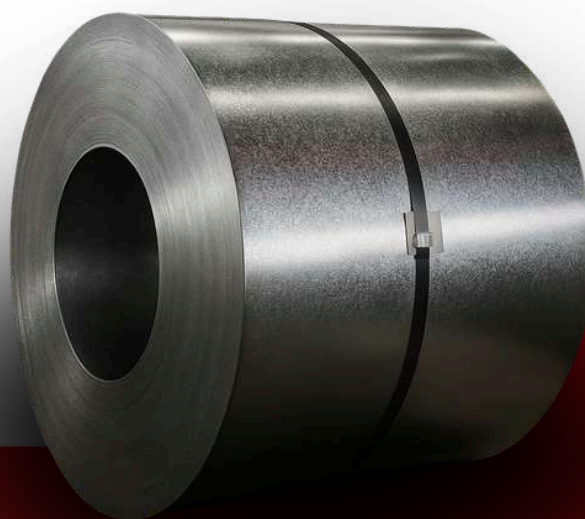


<https://www.metallmark.pe/>

Presentaciones por Espesor

ESPESOR NOMINAL	
Pulg.	mm.
1/80	0.30
1/64	0.40
1/54	0.50
1/40	0.60
1/32	0.75
1/32	0.80
1/27	0.85
1/27	0.90
1/24	0.95
1/24	1.00
1/20	1.15
1/20	1.20
1/16	1.45
1/16	1.50
-	1.90
5/64	2.00
-	2.45
-	2.50
-	3.00

Nota: La disponibilidad está sujeta a stock o bajo pedido.



CONTÁCTANOS

Visítanos en cualquiera de nuestras **28 tiendas** a nivel nacional. o **encuétranos** en:



<https://www.metallmark.pe/>

METAL MARK



METALMARK.PE

TUMBES

SULLANA

PIURA

JAÉN

CAJAMARCA

CHICLAYO

TRUJILLO

PUCALLPA

HUARAZ

LIMA

HUANCAYO

AYACUCHO

JULIACA

ICA

CUSCO

PUNO

AREQUIPA

28
TIENDAS
A NIVEL NACIONAL



Conoce más en www.metalmark.pe

Síguenos en

